

Philip Morris stimule les locations à Sévelin

» LAUSANNE
Une partie
de Résidence-en-Ville est
déjà louée.

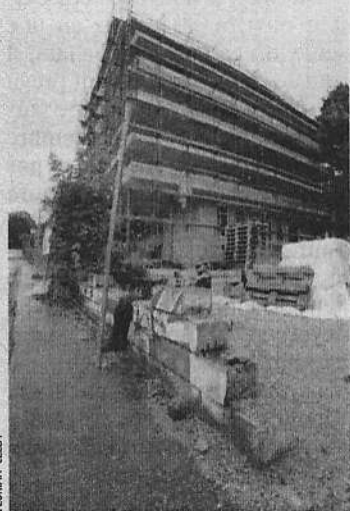
Le cigarettier a réservé
tout un immeuble
pour ses employés.

Le quartier de Sévelin poursuit sa mue, désireux de devenir l'un des hauts lieux de la vie culturelle lausannoise. Après l'ouverture de plusieurs lieux branchés, c'est l'implantation du complexe immobilier Résidence-en-Ville qui va contribuer à cette évolution. Sur cinq immeubles prévus, quatre sont presque terminés. Ils recevront leurs premiers locataires entre octobre et décembre prochains.

Signe de la pénurie de logements, les inscriptions rencontrent un succès certain. «Sur 102 appartements, 51 sont déjà loués. Les deux et trois pièces sont les plus demandés. C'est bien, surtout pour la période estivale qui est d'ordinaire assez calme. Lors de nos prochaines portes ouvertes, les jardins et la construction seront presque terminés. Cela facilitera la location des derniers appartements», explique William Gillan, responsable du service des locations auprès de la Régie Braun, en charge des locations. L'an prochain, la livraison du dernier immeuble du complexe, fort de plus de trente appartements et d'une Migros, marquera la fin du chantier de Résidence-en-Ville.

Parmi les futurs locataires, Philip Morris a réservé un immeuble entier. «Nous possédons 180 appartements meublés dans Lausanne. Ils sont destinés à nos employés qui arrivent de l'étranger ou pour une période limitée. Le regroupement des salariés favorise leur intégration. De plus, Résidence-en-Ville étant près de notre siège, les employés pourront emprunter les transports publics», souligne Marc Fritsch, porte-parole du cigarettier. En plus des 180 appartements meublés, Philip Morris compte 150 appartements, également destinés à ses collaborateurs, pour de plus longues périodes.

EMMANUEL BORLOZ



FLORIAN CELA

Cet immeuble va être loué
par Philip Morris pour ses
employés.